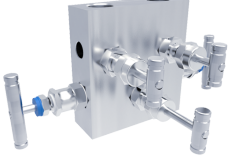


Basınç Aksesuarları - 5 Yollu Manifold



MP5W562

Fark basınç ölçümü yapan basınç ölçerler ve transmitterler için geliştirilmiştir. Temel beş yollu manifold iki adet izolasyon, iki adet tahliye ve bir adet dengeleme vanasının yekpa bir gövdede bir araya gelmesinden oluşur.

Yapısal Özellikler

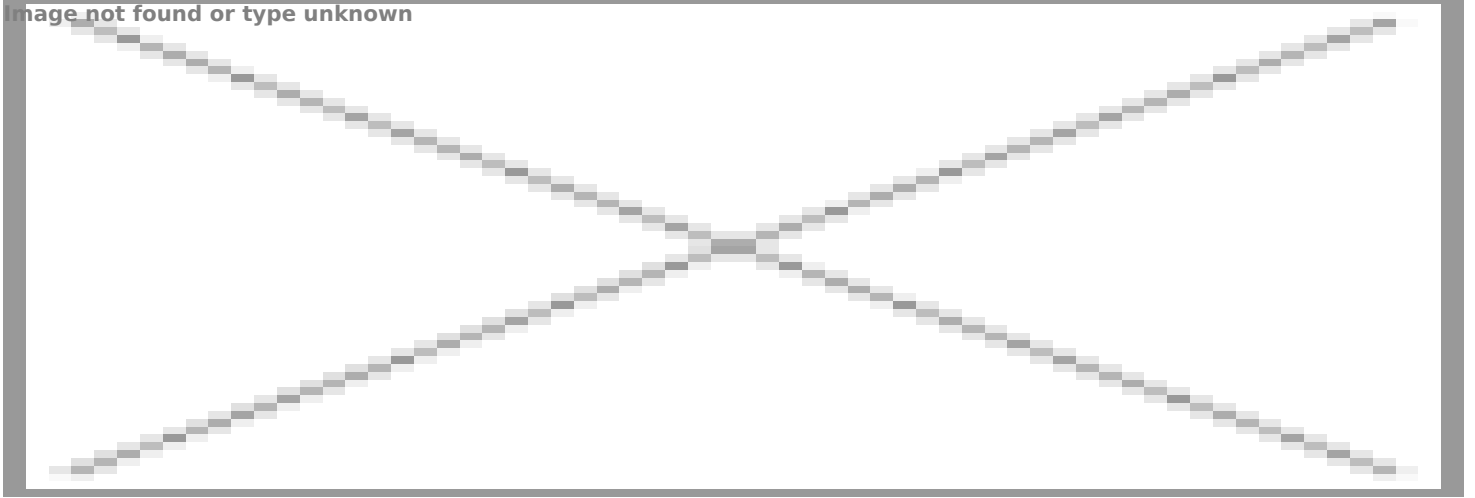
Montaj Tipi	· Dikey
Gövde	· Paslanmaz AISI-316L
Giriş Bağlantısı	· 1/2" NPT
Çıkış Bağlantısı	· 1/2" NPT
Volan	· Paslanmaz AISI-316L
Conta	· PTFE

Kullanım Özellikleri

Çalışma Basıncı (Azami)	· 6000 psi/413 bar
-------------------------	--------------------

Teknik Çizimler - 5 Yollu Manifold

Image not found or type unknown



MP5W562BSN2N2PS /