



Açıklama:

PAKKENS MPS-10 Basınç Transmitteri çeşitli endüstriyel uygulamalarda hassas ölçümler için geliştirilmiştir. Geniş ölçüm aralığı, yaygın olarak kullanılan sinyal çıkışı, aşırı basınca karşı yüksek direnci ve yeterince düşük doğruluk değeri, Seramik ve AISI 316L malzemeye zarar vermeyen akışkanların basınç ölçümü için güvenilir ve dayanıklı bir ürün olmasını sağlar.

Endüstriyel Uygulamalar:

Proses kontrol, endüstriyel robotlar, makine imalatı, hidrolik ve pnömatik sistemler, pompalar ve kompresörler, HVAC sistemleri, su ve su arıtma sistemleri.

Genel Özellikler:

Ölçüm Aralığı:

0...0.5 bar ila 0...600 bar

Ölçüm Metodu:

Bağıl

Sensör Tipi:

Piezodirençli (Tek Parça/Flush Tip - Sızdırmaz Mahfazalı Sensör)

Sensör Malzemesi:

Seramik

Gövde:

Tek gövdeli AISI 316L

Doğrusallık:

Tam skala değerinin $\leq \pm \%0.5$ 'i (Opsiyonel: $\leq \pm \%0.1$ 'i)

Uzun Süreli Kararlılık:

Tam skala değerinin $\leq \pm \%0.3$ 'ü/yıl

Servis Ömrü:

10 milyon döngü

Çıkış Sinyali:

2-tel/4...20 mA

Çıkış Türü:

Akım Döngüsü

Besleme Gerilimi:

9-35 V

Çalışma Sıcaklığı:

-25...125 °C

Depolama Sıcaklığı:

-40...135 °C

Tepki Süresi:

< 0.5 ms

Darbe Direnci:

50g

Titreşim Direnci:

20g

Serbest Düşme Direnci:

h=1 m, beton yüzeye

ROHS Uyumluluğu:

Var

IP Koruma Sınıfı:

IP65

Ters Kutup Koruma:

Dahili

Aşırı Basınç Dayanımı ve Vakum Kapasitesi:

Nominal	Basınç (bar)																
	0,5	1	1,6 ¹	2,5 ¹	4 ¹	5	6 ¹	10	16	20	25 ¹	40 ¹	50	100	200	250	400
Aşırı Basınç	1	2	4	10	10	10	10	20	40	40	40	100	100	150	300	375	500
Vakum	-0,1	-0,5	-0,8	-0,9	-0,9	-1	-1	-1	-1	-1	-1	-1	-1	-1	-1	-1	-1

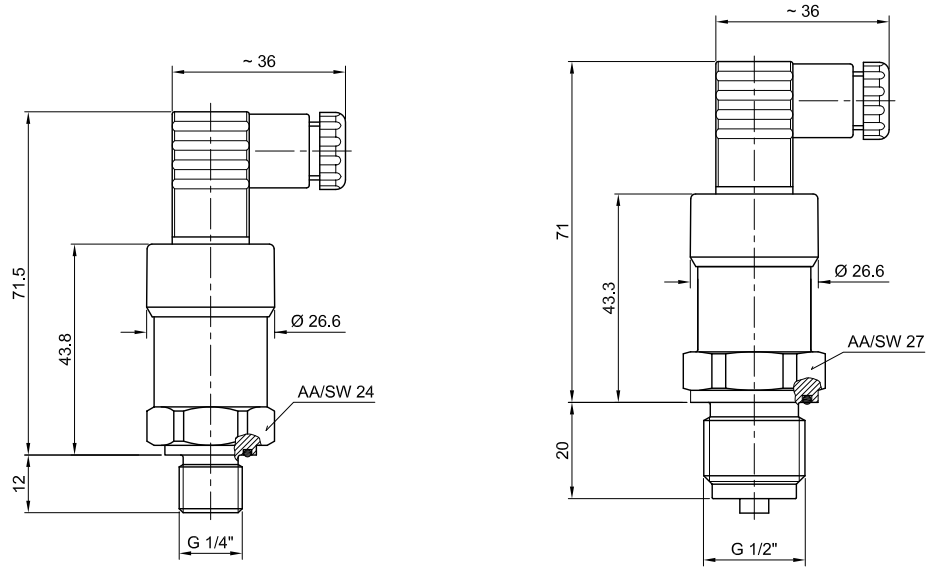
1) Bu basınç değerleri için sensör tipi tek parça olmalıdır.

Hassasiyet ve Sıcaklık Sapması:

Basınç (bar)	0,5	1	1,6	2,5	4	5	6	10	16	20	25	40	50	100	200	250	400
Hassasiyet	25 °C	1.5			1.0										1.5		
	0...85 °C	1.5			1.4			1.6			1.8			2.4			2.4
	-10...105 °C	1.8			1.7			1.8			2.2			2.6			2.6
	-25...125 °C	2.2			2.0			2.2			2.5			3.5			3.5

Hassasiyet, referans koşullarında doğruluk, histerezis ve tekrarlanamazlığı içerir. (IEC 61298-1)

Boyutlar (mm)

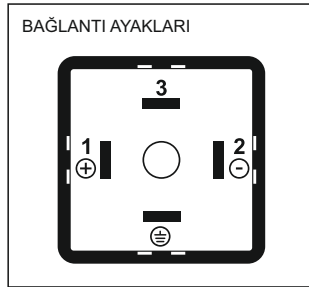
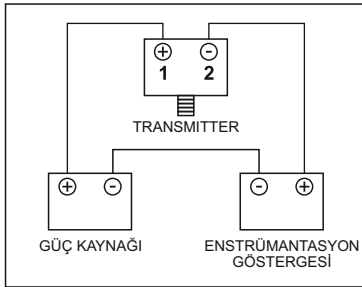


Diş bağlantıları isteğe bağlı olarak G1 /4 "veya G1 /2" olabilir. (EN-837)

Standart contalar
<60 bar Viton, >60 bar NBR malzemeden yapılır.

Bunlar için izin verilen minimum proses ve ortam sıcaklığı -30 °C'dir.

Elektriksel Bağlantı Şeması:



Standart
DIN 175301-803 A

Ters Kutup Koruma:
UB(1) vs. OV(2)
UB: Pozitif Güç Kaynağı Terminali, OV: Negatif Güç Kaynağı Terminali

Toplam Akım Tüketimi:
<30 mA

Elektrik Konnektörü Malzemesi:
PBT GF 30

Onaylar:

Türkiye Standartları Enstitüsü Uygunluk Belgesi

ISO 9001 Kalite Yönetim Sistemi

TÜRKAK Kalibrasyon Laboratuvarı Akreditasyon Sertifikası

AB Uygunluk Beyanı - Basıncılı Ekipmanlar Direktifi
0036

AB 2002/95/EC Tehlikeli Maddelerin Kısıtlanması Direktifi

Metroloji Ölçüm Teknolojisi

Bu dokümanda yer alan çizimlerden, 5846 sayılı Fikir ve Sanat Eserleri Kanunu hükümleri gereğince hiç bir şekilde alınıp yapılamaz, çizimler çoğaltılamaz, resim, şema, grafik v.b.'ler PAKKENS A.Ş.'nin izni olmadan kopya edilemez. Söz konusu suçlar işlendiği takdirde aynı sayılı yasanın 71. v.d. maddeleri gereğince cezai yaptırıma tabi olacaktır.

Copyright © 1996 - 2020 PAKKENS, Tüm Hakları Saklıdır.

Teknik Doküman No: SRT.02.05/00