



## Manometri - Calibro Differenziale del Gas Naturale

- Utilizzati per la misurazione della differenza fra due fonti di pressione separate.
  - Utilizzato con gas e liquidi che non attaccano l'acciaio inossidabile 316L.
  - Possibilità di monitoraggio dell'ostruzione dei filtri, della portata e del livello del liquid
- Settore industriale: impianti petrolchimici, industria mineraria, impianti di trattamento delle acque e impianti idraulici.




### Proprietà di Utilizzo

Pressione Esercizio (max.)	· Mosto non superare completo.
Limite di sovrappressione	· $PN \times 1.25$
Classe di precisione	· CL 10
Temperatura ambiente	· $- 20 \dots + 60 \text{ }^{\circ}\text{C}$
Classe di protezione	· IP 65
Intervallo d'esercizio ottimale	· Fra $0,0 \times PN$ e $1,0 \times PN$
Temperatura di stoccaggio	· $-40 \dots +70 \text{ }^{\circ}\text{C}$

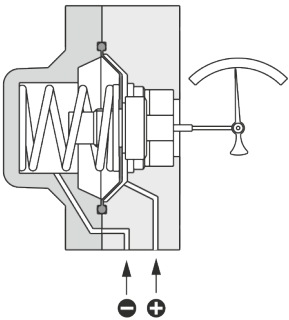
### Proprietà Costruttive

Tipo di montaggio	· Collettori
Cassa	· Ottone
Tipi del Contatto	· 1NO
Unità scala	· mbar
Intervallo scala (PN)	· $0/300 \cdot 0/600 \cdot 0 - 1000 \cdot 0/2000$
Diaframma	· Viton
Schermo	· Acrilico
Quadrante	· Alluminio
Puntatore	· Alluminio

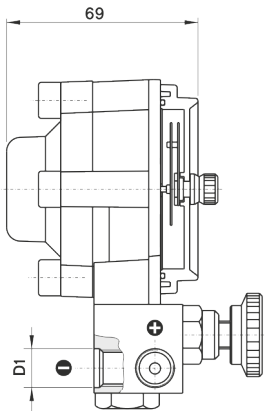
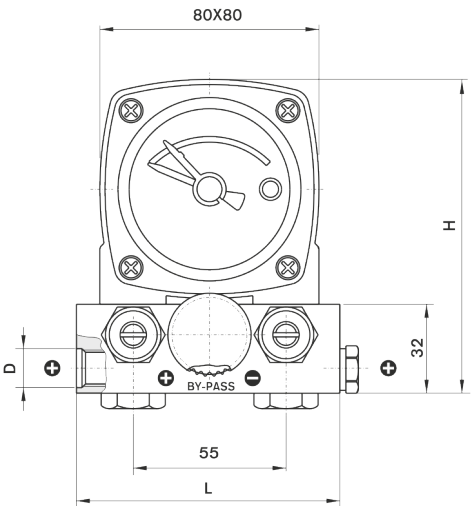
**Immagine di disegno tecnico - Calibro Differenziale del Gas Naturale**

(mbar)	D	D1	L	H	 gr.	Model #
0 ... 300	G 1/4" A	G 1/4" A	97	113	2 050	0594 171
0 ... 600						0594 201
0 ... 1000						0594 221
0 ... 2000						0594 241

DG-0594 / Kollektör




DG-0594 / Kollektör

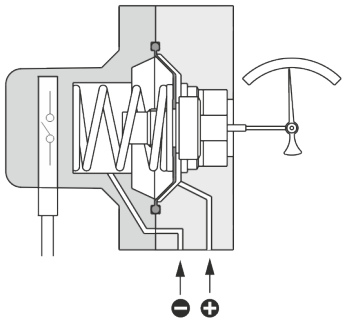


DG-0594 / Kollektör

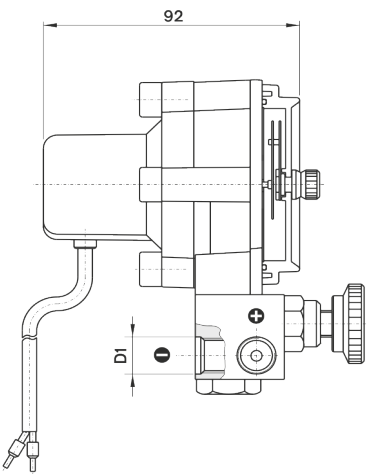
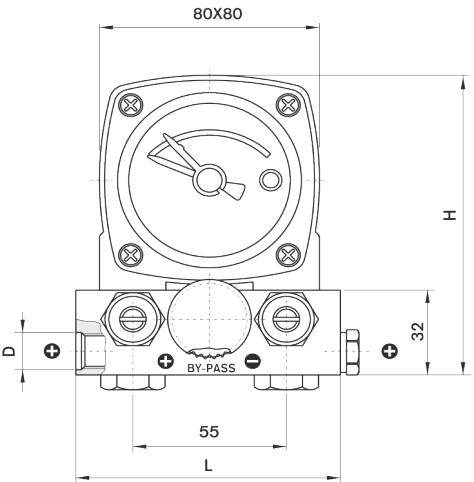
**Immagine di disegno tecnico - Calibro Differenziale del Gas Naturale**

(mbar)	D	D1	L	H	 gr.	Model #
0 ... 300	G 1/4" A	G 1/4" A	97	113	2 250	0595 171
0 ... 600						0595 201
0 ... 1000						0595 221
0 ... 2000						0595 241

DG-0595 / Kollektör



DG-0595 / Kollektör



DG-0595 / Kollektör