



Pressure Accessories - Siphons de pression

Les siphons permettent de protéger les manomètres contre les fluctuations de liquide et d'éviter la surchauffe.



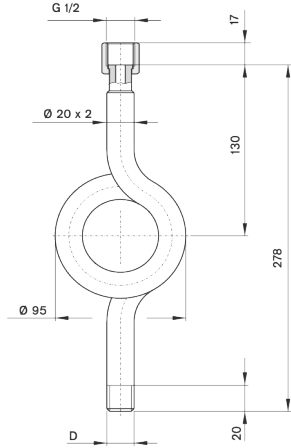
Caractéristiques de Construction

Type de fixation	· Vertical
Boîtier	· Acier inoxydable AISI-316L
Connexions par écrou / bride	· Acier inoxydable AISI-316L
Inlet Connections	· G 1/2"
Outlet Connections	· G 1/2"
Tube Ø	· 20mm.

Caractéristiques D'utilisation

Pression de fonctionnement (maxi.)	· 100 bar / ... 120°C · 80 bar / ... 300°C · 60 bar / ... 400°C
Température Fonctionnement	· -40/+400°C
Température de stockage	· -40 ... +70 °C
Applications	· Si le milieu est corrosif, tous les types d'acier inoxydable doivent être utilisés.

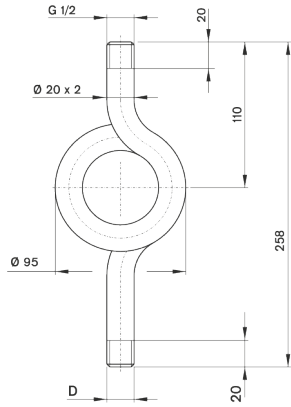
Image Schéma technique - Siphons de pression



“ O ” Tipi Somun / Rakor Bağlantılı

Malzeme	D	gr.	Model#
Karbon Çeliği	G 1/2"	585	1047 04 04
Karbon Çeliği	1/2" NPT	660	1047 04 03
Paslanmaz Çelik	G 1/2"	585	1047 20 04
Paslanmaz Çelik	1/2" NPT	660	1047 20 24

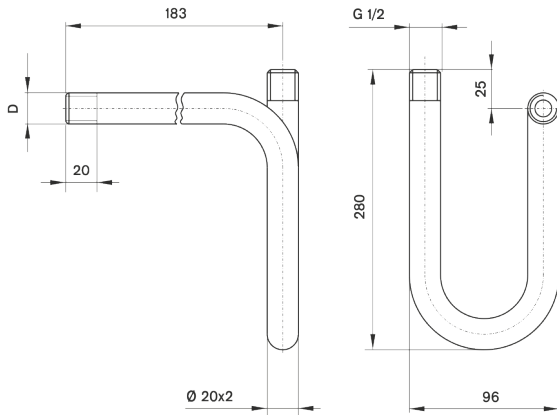
1047-O / Dikey



“ O ” Tipi Rakor / Rakor Bağlantılı

Malzeme	D	gr.	Model#
Karbon Çeliği	G 1/2"	445	1047 900 404
Paslanmaz Çelik	G 1/2"	445	1047 040 407

1047-O / Dikey

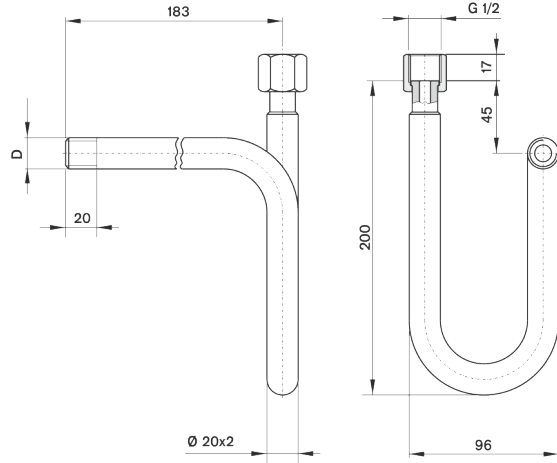


“ U ” Tipi Rakor / Rakor Bağlantılı

Malzeme	D	gr.	Model #
Karbon Çeliği	G 1/2"	480	1046 900 404
Paslanmaz Çelik	G 1/2"	480	1046 040 407

1046-U /

Image Schéma technique - Siphons de pression



“ U ” Tipi Somun / Rakor Bağlantılı

Malzeme	D	9r	Model #
Karbon Çeliği	G 1/2"	515	1046 04 04
Paslanmaz Çelik	G 1/2"	515	1046 20 04

1046 -U /