



## Pressure Accessories - Sifones de presión

Los sifones se utilizan para proteger los indicadores de presión frente a fluctuaciones de fluido y para evitar el sobrecalentamiento.



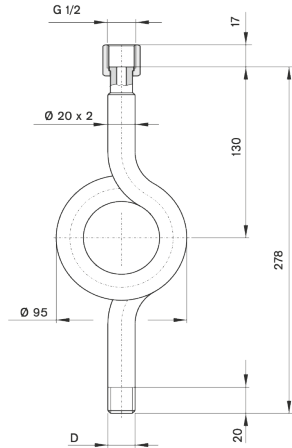
### Propiedades de Uso

Presión de funcionamiento (máx.)	· 100 bar / ... 120°C · 80 bar / ... 300°C · 60 bar / ... 400°C
Temperatura de Operación	· -40/+400°C
Temperatura de almacenamiento	· -40 ... +70 °C
Aplicaciones	· Si el fluido es agresivo, se deben usar los tipos fabricados totalmente en acero inoxidable.

### Propiedades de Construcción

Tipo de montaje	· Vertical
Caja	· Acero inoxidable AISI-316L
Conexiones de tuerca/abrazadera	· Acero inoxidable AISI-316L
Inlet Connections	· G 1/2"
Outlet Connections	· G 1/2"
Tubo Ø	· 20mm.

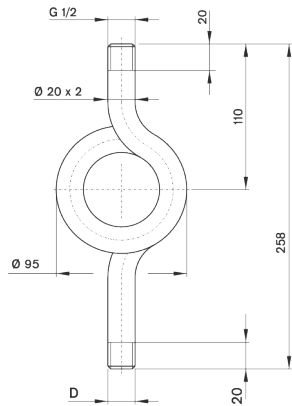
## Imagen de dibujo técnico - Sifones de presión



“ O ” Tipi Somun / Rakor Bağlantılı

Malzeme	D	gr.	Model#
Karbon Çeliği	G 1/2"	585	1047 04 04
Karbon Çeliği	1/2" NPT	660	1047 04 03
Paslanmaz Çelik	G 1/2"	585	1047 20 04
Paslanmaz Çelik	1/2" NPT	660	1047 20 24

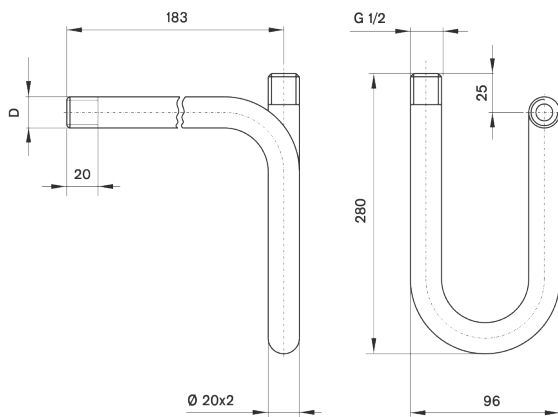
### 1047-O / Dikey



“ O ” Tipi Rakor / Rakor Bağlantılı

Malzeme	D	gr.	Model#
Karbon Çeliği	G 1/2"	445	1047 900 404
Paslanmaz Çelik	G 1/2"	445	1047 040 407

### 1047-O / Dikey

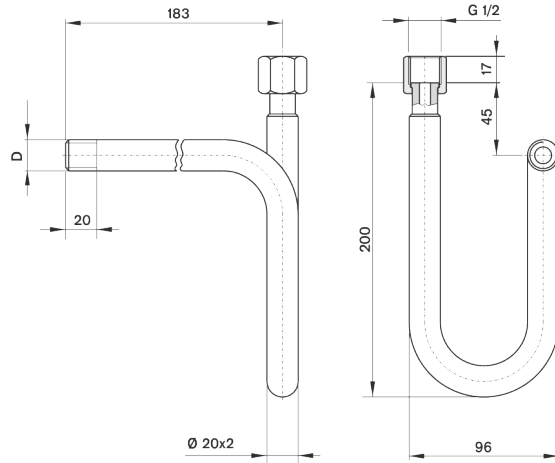


“ U ” Tipi Rakor / Rakor Bağlantılı

Malzeme	D	gr.	Model #
Karbon Çeliği	G 1/2"	480	1046 900 404
Paslanmaz Çelik	G 1/2"	480	1046 040 407

### 1046-U /

**Imagen de dibujo técnico - Sifones de presión**



**“ U ” Tipi Somun / Rakor Bağlantılı**

Malzeme	D	9F	Model #
Karbon Çeliği	G 1/2"	515	1046 04 04
Paslanmaz Çelik	G 1/2"	515	1046 20 04

1046 -U /