

Tip 1, Tip 2, Tip 3, Tip 4
Basıncı Ekipmanlar Yönetmeliği (PED) : 97/23/AT
Uygulama Standardı : EN 837-1

DİKKAT !

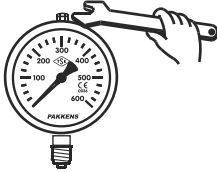


- ▶ Montaj öncesi mamulün nakliye esnasında zarar görmediğinden emin olunuz.
- ▶ Basınç ölçerin amacınıza uygun seçilmiş olduğundan emin olunuz.
- ▶ Basınç ölçerler sistemlerin emniyet elemanları değildir.
- ▶ Kullanıcı tüm emniyet şartlarını sağlamakta yükümlüdür.
- ▶ Hatalı montajdan kaynaklanan sorunlardan **PAKKENS** sorumlu değildir.

Gliserinli tiplerde, montajdan sonra,



Plastik
tapayı kesiniz.



Vidalı tip ise gevşetiniz.

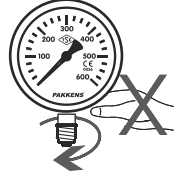
“Oksijen” gazının
basınç ölçümünde,
yağdanlık işaretli
özel manometreler kullanınız.



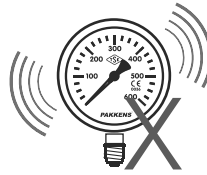
90° Basınç ölçeri, kadranı dik gelecek
şekilde monte ediniz.

Manometre Montaj

Göstergeyi, gövdesinden
tutarak monte etmeyiniz.



Sap bağlantısından
anahtar ile monte ediniz.



Titreşimli ortamlarda
kesinlikle **Gliserin**
dolgulu kullanınız.

CE
0036

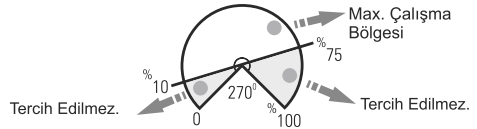
: 200 bar ... 1000 bar
Tip-1, Tip-2, Tip-3,
Tip-4 Tip-5, Tip-6

CE

: -1 bar ... 160 bar
Tip-1A, 1B Tip-2A, 2B Tip-3A, 3B
Tip-4A, 4B Tip-5A, 5B Tip-6A, 6B

Çalışma aralığı ;

$$\frac{\text{Max. Çalışma Basıncı}}{\text{Max. Skala Değeri}} = \frac{3}{4}$$



TSEN ISO / ICE 17025
16002 - 01



RoHS
COMPLIANT



TUV
300



AM 30
0036