



لمعت ي ت ل ن و ف ي س ل ل ة ز ه ج أ - Pressure Accessories ط غ ض ل ل ا ب

ع ن م ل و ل ل ا و س ل ل ا ت ا ب ل ق ت ن م ط غ ض ل ل ا س ي ي ا ق م ة ي ا م ح ل ن و ف ي س ل ل ا ة ز ه ج أ م ا د خ ت س ا م ت ي
ة د ة ا ز ل ا ة ر ا ح ل ا .



ل ا م ع ت س ا ل ا ص ن ا ص خ

د ح ل ا ل ي غ ش ت ل ا ط غ ض · 100 bar / ... 120°C · 80 bar / ... 300°C · 60 bar / ... 400°C

ي ص ق أ ل ا

ت ا ل ا م ع ت س ا ل ا · أ د ي د ش ط س و ل ا ن ا ك ا ذ ل ا أ د ص ي ا ل ي ذ ل ا ب ل ص ل ا ع ا و ن أ ع ي م ح م ا د خ ت س ا ي غ ب ن ي .

ة ي ئ ا ن ب ل ا ص ن ا ص خ ل ا

ب ي ك ر ت ل ا ع و ن · ي د و م ع

ي ج ر ا خ ل ا ق و د ن ص ل ا · أ د ص ي ا ل ب ل ص AISI-316L

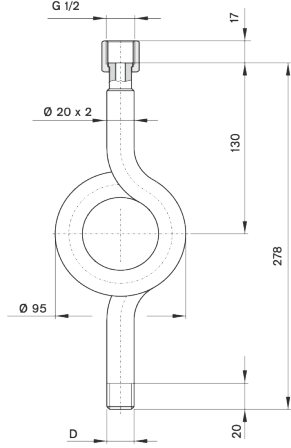
أ د ص ي ا ل ب ل ص AISI-316L · ك ب ش م / ة ل و م ا ص ل ا ت ا ل ي ص و ت
ت ي ب ث ت ل ا

Inlet Connections · G 1/2"

Outlet Connections · G 1/2"

ب و ب ن أ Ø · 20mm.

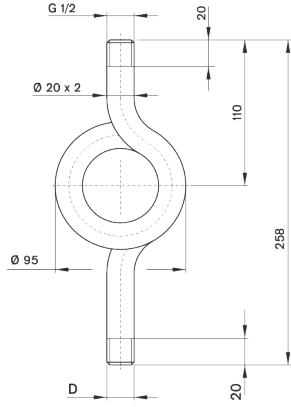
طغضلاب لمعت تي التل نو في سلال ةزهجأ - ي ن فال م س ر ل ا ة ر و ص



“ O ” Tipi Somun / Rakor Bağlantılı

Malzeme	D	gr.	Model#
Karbon Çeliği	G 1/2"	585	1047 04 04
Karbon Çeliği	1/2" NPT	660	1047 04 03
Paslanmaz Çelik	G 1/2"	585	1047 20 04
Paslanmaz Çelik	1/2" NPT	660	1047 20 24

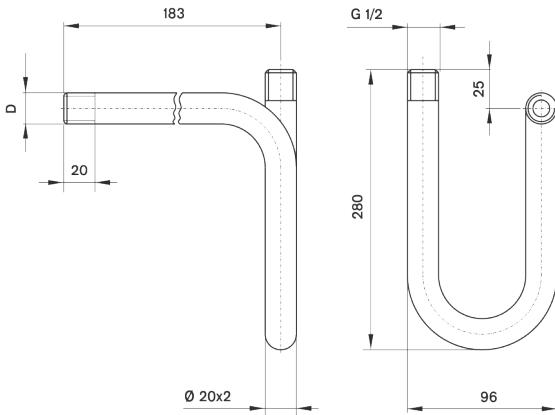
1047-O / Dikey



“ O ” Tipi Rakor / Rakor Bağlantılı

Malzeme	D	gr.	Model#
Karbon Çeliği	G 1/2"	445	1047 900 404
Paslanmaz Çelik	G 1/2"	445	1047 040 407

1047-O / Dikey

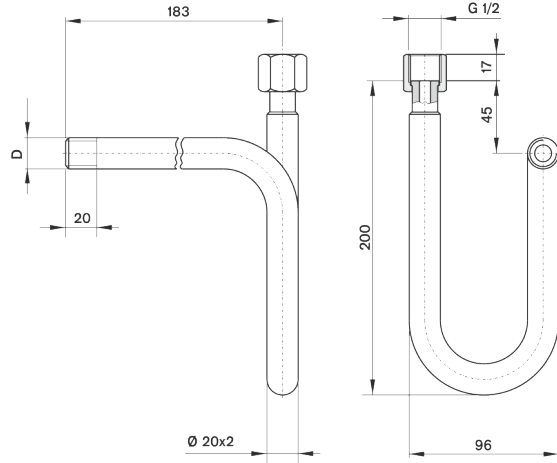


“ U ” Tipi Rakor / Rakor Bağlantılı

Malzeme	D	gr.	Model #
Karbon Çeliği	G 1/2"	480	1046 900 404
Paslanmaz Çelik	G 1/2"	480	1046 040 407

1046-U /

طغضلاب لمعت يتل نو في سلا ةزهجأ - ين فال مسرلا ةروص



“ U ” Tipi Somun / Rakor Bağlantılı

Malzeme	D	9r	Model #
Karbon Çeliği	G 1/2"	515	1046 04 04
Paslanmaz Çelik	G 1/2"	515	1046 20 04

1046 -U /